

OBRAZLOŽENJE

Transformacije Prostornog plana uređenja Općine Dugopolje

NARUČITELJ:

SPLITSKO-DALMATINSKA ŽUPANIJA

OPĆINA DUGOPOLJE

STRUČNI IZRAĐIVAČ:

GEOPROJEKT d.d.

Odgovorna osoba:

Mirko Smiljanić, univ.spec.oec.

Odgovorna voditeljica izrade:

Ivana Bojić, dipl.ing.arh.

Stručni tim u izradi plana:

Ivana Bojić, dipl.ing.arh.

Marina Pavičić, mag.ing.aedif.

Mate Mandušić geod.teh.

Iva Sinožić mag.geog.

Nika Krstić mag. ing.arch.



1. POLAZIŠTA

Izrada transformacije Prostornog plana uređenja Općine Dugopolje (dalje u tekstu: transformacija Plana) utvrđena je Odlukom o izradi transformacije Prostornog plana uređenja Općine Dugopolje. Donošenjem ove Odluke započinje postupak transformacije Prostornog plana uređenja Općine Dugopolje ("Službeni vjesnik Općine Dugopolje", broj 6/04, 6/07, 3/14, 4/14 (pročišćeni tekst), 3/17, 7/17 (pročišćeni tekst), 13/19, 14/19 (pročišćeni tekst)), u daljnjem tekstu: transformacija Plana.

1.1. PRAVNA OSNOVA

Postupak transformacije Plana temelji se na odredbama na temelju članka 113.a Zakona o prostornom uređenju (Narodne novine broj 153/13, 65/17, 114/18, 39/19, 98/19 i 67/23), u daljnjem tekstu: Zakon, te temeljem članka 30. Statuta Općine Dugopolje („Službeni vjesnik Općine Dugopolje“ 2/18, 2/20 i 2/21) i Odluci o transformaciji Prostornog plana uređenja Općine Dugopolje.



Na temelju članka 113.a Zakona o prostornom uređenju (Narodne novine broj 153/13, 65/17, 114/18, 39/19, 98/19 i 67/23), u daljnjem tekstu: Zakon, te temeljem članka 30. Statuta Općine Dugopolje („Službeni vjesnik Općine Dugopolje“ 2/18, 2/20 i 2/21), Općinsko vijeće Općine Dugopolje na 34. sjednici održanoj 24. rujna 2024. godine, donosi

Odluku o transformaciji Prostornog plana uređenja Općine Dugopolje

Opće odredbe

Članak 1.

Donosi se Odluka o transformaciji Prostornog plana uređenja Općine Dugopolje, u daljnjem tekstu: Odluka.

Donošenjem ove Odluke započinje postupak transformacije Prostornog plana uređenja Općine Dugopolje ("Službeni vjesnik Općine Dugopolje", broj 6/04, 6/07, 3/14, 4/14 (pročišćeni tekst), 3/17, 7/17 (pročišćeni tekst), 13/19, 14/19 (pročišćeni tekst)), u daljnjem tekstu: transformacija Plana.

Nositelj transformacije Plana je Općina Dugopolje, Jedinstveni upravni odjel, u daljnjem tekstu: Nositelj izrade.

Odgovorna osoba Nositelja izrade je čelnik tijela iz stavka 3. ovoga članka.

Pravna osnova za transformaciju Plana

Članak 2.

Postupak transformacije Plana temelji se na odredbama članka 113.a Zakona, u skladu s Pravilnikom o prostornim planovima (Narodne novine broj 152/23), u daljnjem tekstu: Pravilnik.

Razlozi donošenja Plana, ciljevi i programska polazišta

Članak 3.

Ovom Odlukom određuju se razlozi, ciljevi i programska polazišta za transformaciju Plana.

Razlozi za transformaciju Plana proizlaze iz Zakona kojim je dana mogućnost provedbe postupka transformacije kao procesa prelaska Plana iz analognog u digitalni oblik uz digitalnu transformaciju poslovnih procesa u sustavu ePlanovi.

Cilj transformacije Plana je izrada i donošenje digitalnog oblika Plana sa svojstvima i sadržajima pridruženih sukladno Pravilniku.

Programska polazišta u postupku transformacije Plana su važeća prostorno planska rješenja određena Planom koja se u cijelosti zadržavaju tj. u postupku transformacije Plana ne mogu se izmijeniti prostorno planska rješenja određena Planom.

Obuhvat Plana

Članak 4.

Granice obuhvata transformacije Plana identične su granicama obuhvata Plana.

Izmjena granica Plana nije predmet transformacije Plana.



Obuhvat Plana prikazan je na Informacijskom sustavu prostornoga uređenja (<https://ispu.mgipu.hr/>).

Dinamika s fazama transformacije Plana

Članak 5.

Faze izrade transformacije Plana utvrđene su Zakonom.

Planirani rok za izradu nacрта prijedloga transformiranog Plana je 60 radnih dana.

Ostali rokovi tijekom izrade transformacije Plana utvrđeni su Zakonom.

Izvori financiranja transformacije Plana

Članak 6.

Izrada transformacije Plana financirat će se sredstvima iz proračuna Općine i drugih odgovarajućih izvora, sukladno Zakonu.

Druga pitanja značajna za transformaciju Plana

Članak 7.

Prije donošenja Odluke o provedenom postupku transformacije Plana, u skladu sa stavkom 10. članka 113.a Zakona, Nositelj izrade Plana, za transformirani Plan dužan je ishoditi pozitivno mišljenje nadležnog Zavoda za prostorno uređenje.

Prijelazne i završne odredbe

Članak 8.

Nositelj izrade po objavi ove Odluke obavijestit će javnost o transformaciji Plana na mrežnoj stranici Općine.

KLASA: 024-02/24-01/05
URBROJ: 2181-23-01/01-24-12
Dugopolje, 24.09.2024.

PREDSJEDNIK OPĆINSKOG VIJEĆA

Alen Smodlaka

ALEN
SMODLAKA

Digitally signed by
ALEN SMODLAKA
Date: 2024.09.27
21:43:46 +02'00'

1.4. POPIS ZAHTJEVA JAVNOPRAVNIH TIJELA

Zakonom o prostornom uređenju članak 113.a za postupak transformacije plana nije propisana obveza traženja zahtjeva javnopravnih tijela.

1.5. POPIS STRUČNIH PODLOGA KORIŠTENIH U IZRADI NACRTA PRIJEDLOGA PLANA

U izradi Plana korištena je slijedeća dokumentacija:

PRILOZI SLUŽBENI VJESNIK 13_19

SLUŽBENI VJESNIK 14_19 (PROČIŠĆENI TEKST)

1.KORISTENJE I NAMJENA POVRŠINA

2.1 PROMET

2.2.POSTA I TELEKOMUNIKACIJE

2.3 ENERGETIKA

2.4 VODOOPSKRBA

2.5 OTPADNE VODE

2.6 OBORINSKE VODE

3.A UVJETI KORISTENJA, UREĐENJA I ZASTITE POVRŠINA

3.B POSEBNE MJERE UREĐENJA I ZASTITE

4.A KOPRIVNO

4.B DUGOPOLJE

4.C LISKA I KOTLENICE

IZMJENE I DOPUNE PPUO DUGOPOLJE - KNJIGA I

IZMJENE I DOPUNE PPUO DUGOPOLJE - KNJIGA II

2. CILJEVI PROSTORNOG UREĐENJA

Cilj izrade Transformacije Prostornog plana uređenja nove generacije je njegovo osuvremenjivanje, unificiranje i digitalizacija što će posljedično osigurati njegovu jednostavnu i nedvosmislenu provedbu. Plan će biti izrađen u modulu ePlanovi i modulu ePlanovi Editor informacijskog sustava prostornog uređenja, sukladno Pravilniku o prostornim planovima.

Nova tehnologija izrade Plana omogućit će unošenje svih relevantnih prostornih podataka te njihovu analizu i usporedbu.

Prostorni razvoj će se temeljiti na sveobuhvatnoj analizi prostornih podataka koja omogućuje



kvalitetno i objektivno donošenje odluka o prostoru te precizniju projekciju njihovog sinergijskog učinka. Odlučivanje temeljeno na prostornim podacima doprinijet će optimizaciji resursa i smanjenju negativnih utjecaja na okoliš.

Prostorni plan uređenja nove generacije dio je sveobuhvatnih procesa digitalizacije javne uprave koji bi u cjelini trebali rezultirati efikasnim, transparentnim, pristupačnim i pravičnim postupcima u funkcioniranju cijelog sustava.

3. OBRAZLOŽENJE PLANSKIH RJEŠENJA

Proces homogenizacije Plana rezultirao je centimetarskom točnošću iscrtanih geometrija Plana.

Transformacijom Plana kreirana su Pravila provedbe za pojedinu geometriju.

Pravila provedbe odgovaraju na 15 zadanih pitanja iz Pravilnika i to:

Pravilima provedbe zahvata u prostoru, ovisno o vrsti zahvata, propisuju se:

1. oblik i veličina građevne čestice i/ili obuhvat zahvata u prostoru
2. namjena pojedinih građevina na građevnoj čestici ili unutar obuhvata zahvata u prostoru
3. smještaj jedne ili više građevina na građevnoj čestici i/ili unutar obuhvata zahvata u prostoru
4. izgrađenost građevne čestice
5. iskoristivost građevne čestice
6. građevinska (bruto) površina građevina
7. visina i broj etaža građevine
8. veličina građevine koja nije zgrada
9. uvjeti za oblikovanje građevine
10. uvjeti za uređenje građevne čestice, odnosno obuhvata zahvata u prostoru
11. uvjeti za nesmetan pristup, kretanje, boravak i rad osoba smanjene pokretljivosti
12. način i uvjeti priključenja građevne čestice, odnosno građevine na prometnu površinu i drugu infrastrukturu
13. uvjeti za rekonstrukciju ili uklanjanje postojeće građevine
14. pravila provedbe za pomoćne građevine
15. pravila provedbe za prateće građevine druge namjene.



Pravila provedbe se mogu imenovati proizvoljno, a prilikom Transformacije PPUO Dugopolje korišteni su nazivi iz postojećeg PPUO-a koji su bili prikazani u grafičkim prikazima i opisani u tekstualnom dijelu Plana.

Pravila provedbe za PPUO Dugopolje imenovani su kao:

- M
- OG
- G
- PODI-K
- E3
- O

U daljnjem dijelu teksta su prikazana Pravila provedbe s 15 pitanja za svaku geometriju te oznaka članka i stavka koje su preuzete iz prijašnjeg PPUO-a.

Pravila provedbe za GRAĐEVINSKO PODRUČJE NASELJA - M

1. oblik i veličina građevne čestice i/ili obuhvat zahvata u prostoru

- a. (čl.21. st.13.)(čl.22. st.4.)(čl.22. st.5.)
- b. (čl.22. st.12.)
- c. (čl.23. st.2.) (čl.23. st.3.)
- d. (čl.23. st.6.)
- e. (čl.24. st.2.)

2. namjena pojedinih građevina na građevnoj čestici ili unutar obuhvata zahvata u prostoru

- a. (čl.7. st.1.)
- b. (čl.7. st.2.)
- c. (čl.21. st.1.)
- d. (čl.21. st.2.)
- e. (čl.21. st.3.)
- f. (čl.21. st.4.)
- g. (čl.21. st.5.)
- h. (čl.21. st.6.)



- i. (čl.22. st.1.)
- j. (čl.22. st.20.)(čl.22. st.31.)
- k. (čl.22. st.32.)
- l. (čl.23. st.1.) (čl.45. st.2.)
- m. (čl.47. st.1.)(čl.47. st.4.)
- n. (čl.49. st.2.)
- o. (čl.49. st.3.)

3. smještaj jedne ili više građevina na građevnoj čestici i/ili unutar obuhvata zahvata u prostoru

- a. (čl.21. st.7.)
- b. (čl.21. st.8.)
- c. (čl.21. st.9.)
- d. (čl.21. st.10.)
- e. (čl.22. st.2.)
- f. (čl.22. st.8.)
- g. (čl.22. st.11.)
- h. (čl.22. st.12.)
- i. (čl.22. st.14.)
- j. (čl.22. st.19.)
- k. (čl.22. st.21.)
- l. (čl.23. st.4.)
- m. (čl.23. st.5.)
- n. (čl.23. st.6.)
- o. (čl.24. st.1.)
- p. (čl.24. st.5.)
- q. (čl.45. st.4.)
- r. (čl.46. st.1.)
- s. (čl.46. st.6.)
- t. (čl.47. st.2.)
- u. (čl.47. st.3.)
- v. (čl.47. st.4.)(čl.47. st.5.)
- w. (čl.47. st.5.)
- x. (čl.49. st.2.)

4. izgrađenost građevne čestice

- a. (čl.22. st.6.)



- b. (čl.22. st.7.)
 - c. (čl.22. st.12.)
 - d. (čl.22. st.13.)
 - e. (čl.23. st.3.)
 - f. (čl.23. st.6.)
 - g. (čl.24. st.3.)
 - h. (čl.46. st.3.)
 - i. (čl.46. st.4.)
 - j. (čl.47. st.4.)
5. iskoristivost građevne čestice
- a. (čl.22. st.6.)
 - b. (čl.22. st.9.)
 - c. (čl.23. st.3.)
 - d. (čl.47. st.4.)
 - e. (čl.49. st.1.)
6. građevinska (bruto) površina građevina
- a.Nije primjenjivo
7. visina i broj etaža građevine
- a. (čl.22. st.9.)
 - b. (čl.22. st.10.)
 - c. (čl.22. st.12.)
 - d. (čl.22. st.22.)
 - e. (čl.23. st.3.)
 - f. (čl.23. st.6.)
 - g. (čl.24. st.4.)
 - h. (čl.46. st.5.)
 - i. (čl.47. st.4.)
 - j. (čl.49. st.2.)
8. veličina građevine koja nije zgrada
- a.Nije primjenjivo
9. uvjeti za oblikovanje građevine



- a. (čl.21. st.12.)
- b. (čl.22. st.24.)
- c. (čl.22. st.25.)
- d. (čl.22. st.29.)
- e. (čl.23. st.8.)
- f. (čl.23. st.9.)
- g. (čl.49. st.2.)

10. uvjeti za uređenje građevne čestice, odnosno obuhvata zahvata u prostoru

- a. čl.21. st.10.)
- b. (čl.21. st.11.)
- c. (čl.22. st.23.)
- d. (čl.22. st.26.)
- e. (čl.22. st.27.)
- f. (čl.22. st.28.)
- g. (čl.23. st.10.)
- h. (čl.23. st.11. i čl.50. st.1.)
- i. (čl.50. st.1.)
- i. (čl.50. st.2.)
- k. (čl.46. st.7.)
- l. (čl.48. st.14.)

11. uvjeti za nesmetan pristup, kretanje, boravak i rad osoba smanjene pokretljivosti

- a. Nije primjenjivo

12. način i uvjeti priključenja građevne čestice, odnosno građevine na prometnu površinu i drugu infrastrukturu

- a. (čl.21. st.14.)
- b. (čl.22. st.3.)
- c. (čl.24. st.6.)
- d. (čl.46. st.2.)
- e. (čl.48. st.15.)



- f. (čl.51. st.3.)
- g. (čl.58. st.1.)
- h. (čl.58. st.3.)
- i. (čl.58. st.4.)
- j. (čl.61. st.5.)
- k. (čl.61. st.6.)
- l. (čl.62. st.2.)
- m. (čl.65. st.3.)
- n. (čl.65. st.4.)

13. uvjeti za rekonstrukciju ili uklanjanje postojeće građevine

- a. (čl.21. st.9.)
- b. (čl.22. st.12.)
- c. (čl.22. st.30.)
- d. (čl.23. st.7.)
- e. (čl.92. st.1.)
- f. (čl.92. st.2.)
- g. (čl.92. st.3.) (čl.92. st.4.)
- h. (čl.92. st.5.)
- i. (čl.45. st.8.)

14. pravila provedbe za pomoćne građevine

- a. (čl.22. st.15.)
- b. (čl.22. st.16.)
- c. (čl.22. st.17.)
- d. (čl.22. st.18.)
- e. (čl.22. st.19.)

15. pravila provedbe za prateće građevine

- a. (čl.47. st.4.)
- b. (čl.47. st.4.)



**Pravila provedbe za ZONU IZVAN GRAĐEVINSKOG PODRUČJA- STAMBENE I POMOĆNE
GRAĐEVINE ZA VLASTITE (OSOBNE) POTREBE I GRAĐEVINE ZA POTREBE SEOSKOG
TURIZMA - OG**

1. oblik i veličina građevne čestice i/ili obuhvat zahvata u prostoru

- 16. (čl.28. st.2.)
- 17. (čl.28. st.3.)
- 18. (čl.28. st.4.)
- 19. (čl.28.a st.1.)
- 20. (čl.28.b st.2.)

2. namjena pojedinih građevina na građevnoj čestici ili unutar obuhvata zahvata u prostoru

- p. (čl.28. st.1.)
- q. (čl.28.a st.1.)
- r. (čl.28.a st.2.)
- s. (čl.28.b st.1.)
- t. (čl.29. st.1.)
- u. (čl.29.a st.1.)
- v. (čl.49. st.2.)
- w. (čl.49. st.3.)

3. smještaj jedne ili više građevina na građevnoj čestici i/ili unutar obuhvata zahvata u prostoru

- i. (čl.26.)
- j. (čl.28. st.3.)
- c. (čl.28. st.4.)
- d. (čl.28.a st.1.)
- e. (čl.28.a st.3.)
- f. (čl.28.a st.5.)
- g. (čl.28.b st.2.)
- h. (čl.28.b st.3.)
- i. (čl.49. st.2.)

4. izgrađenost građevne čestice

- k. (čl.28.b st.2.)

5. iskoristivost građevne čestice

- a. (čl.49. st.1.)



6. građevinska (bruto) površina građevina

- a. (čl.28. st.3.)
- b. (čl.28. st.4.)
- c. (čl.28.b st.2.)
- d. (čl.29.a st.1.)

7. visina i broj etaža građevine

- a. (čl.28. st.3.)
- b. (čl.28.a st.4.)
- c. (čl.28.b st.2.)
- d. (čl.29.a st.1.)
- e. (čl.49. st.2.)

8. veličina građevine koja nije zgrada

- a. Nije primjenjivo

9. uvjeti za oblikovanje građevine

- a. (čl.28.a st.6.)
- b. (čl.29.a st.1.)
- c. (čl.49. st.2.)

10. uvjeti za uređenje građevne čestice, odnosno obuhvata zahvata u prostoru

- a. (čl.29.a st.1.)
- b. (čl.48. st.14.)

11. uvjeti za nesmetan pristup, kretanje, boravak i rad osoba smanjene pokretljivosti

- a. Nije primjenjivo

12. način i uvjeti priključenja građevne čestice, odnosno građevine na prometnu površinu i drugu infrastrukturu

- i. (čl.29. st.3.)
- ii. (čl.48. st.15.)
- iii. (čl.51. st.3.)
- iv. (čl.58. st.1.)
- v. (čl.58. st.3.)



vi. (čl.58. st.4.)

vii. (čl.61. st.5.)

viii. (čl.61. st.6.)

ix. (čl.62. st.2.)

x. (čl.65. st.3.)

xi. (čl.65. st.4.)

13. uvjeti za rekonstrukciju ili uklanjanje postojeće građevine

a. (čl.32.)

b. (čl.33.)

c. (čl.34.)

d. (čl.92. st.1.)

e. (čl.92. st.2.)

f. (čl.92. st.3.)(čl.92. st.4.)

g. (čl.92. st.5.)

14. pravila provedbe za pomoćne građevine

a. (čl.29. st.2.)

15. pravila provedbe za prateće građevine

a.Nije primjenjivo

Pravila provedbe za GROBLJA - G

1. oblik i veličina građevne čestice i/ili obuhvat zahvata u prostoru

I. Nije primjenjivo

2. namjena pojedinih građevina na građevnoj čestici ili unutar obuhvata zahvata u prostoru

x.Nije primjenjivo

3. smještaj jedne ili više građevina na građevnoj čestici i/ili unutar obuhvata zahvata u prostoru

k. (čl.30.)

l. (čl.31.)



4. izgrađenost građevne čestice
 - a. Nije primjenjivo
5. iskoristivost građevne čestice
 - a. Nije primjenjivo
6. građevinska (bruto) površina građevina
 - a. Nije primjenjivo
7. visina i broj etaža građevine
 - a. Nije primjenjivo
8. veličina građevine koja nije zgrada
 - a. Nije primjenjivo
9. uvjeti za oblikovanje građevine
 - a. Nije primjenjivo
10. uvjeti za uređenje građevne čestice, odnosno obuhvata zahvata u prostoru
 - a. Nije primjenjivo
11. uvjeti za nesmetan pristup, kretanje, boravak i rad osoba smanjene pokretljivosti
 - a. Nije primjenjivo
12. način i uvjeti priključenja građevne čestice, odnosno građevine na prometnu površinu i drugu infrastrukturu
 - a. Nije primjenjivo
13. uvjeti za rekonstrukciju ili uklanjanje postojeće građevine
 - a. Nije primjenjivo
14. pravila provedbe za pomoćne građevine
 - a. Nije primjenjivo
15. pravila provedbe za prateće građevine
 - a. Nije primjenjivo



**Pravila provedbe za GRAĐEVINSKA PODRUČJA IZVAN NASELJA IZVOJENE NAMJENE,
PROIZVODNO-POSLOVNA ZONA PODI – PODI K**

1. oblik i veličina građevne čestice i/ili obuhvat zahvata u prostoru
 - m. Nije primjenjivo
2. namjena pojedinih građevina na građevnoj čestici ili unutar obuhvata zahvata u prostoru
 - a. (čl.9. st.2.)
 - b. (čl.9. st.3.)
 - c. (čl.36. st.1.)
 - d. (čl.36. st.3.)
 - e. (čl.36. st.3.)
 - f. (čl.36. st.3.)
 - g. (čl.36. st.3.)
 - h. (čl.36. st.5.)
 - i. (čl.36. st.5.)
 - j. (čl.49. st.2.)
 - k. (čl.49. st.3.)
3. smještaj jedne ili više građevina na građevnoj čestici i/ili unutar obuhvata zahvata u prostoru
 - m. (čl.31.)
 - n. (čl.36. st.5.)
 - o. (čl.49. st.2.)
4. izgrađenost građevne čestice
 - b. (čl.36. st.3.)
 - c. (čl.36. st.3.)
 - d. (čl.36. st.3.)
 - e. (čl.36. st.3.)
 - f. (čl.36. st.3.)
 - g. (čl.36. st.3.)
 - h. (čl.36. st.5.)
5. iskoristivost građevne čestice
 - b. (čl.36. st.3.)
 - c. (čl.36. st.3.)
 - d. (čl.36. st.3.)



- e. (čl.36. st.3.)
 - f. (čl.36. st.3.)
 - g. (čl.36. st.3.)
 - h. (čl.36. st.5.)
 - i. (čl.49. st.1.)
6. građevinska (bruto) površina građevina
- a. Nije primjenjivo
7. visina i broj etaža građevine
- i. (čl.36. st.3.)
 - ii. (čl.36. st.3.)
 - iii. (čl.36. st.3.)
 - iv. (čl.36. st.3.)
 - v. (čl.36. st.3.)
 - vi. (čl.36. st.3.)
 - vii. (čl.36. st.5.)
 - viii. (čl.49. st.2.)
8. veličina građevine koja nije zgrada
- a. Nije primjenjivo
9. uvjeti za oblikovanje građevine
- a. (čl.49. st.2.)
10. uvjeti za uređenje građevne čestice, odnosno obuhvata zahvata u prostoru
- ix. (čl.50. st.1.)
 - c. (čl.50. st.2.)
 - d. (čl.48. st.14.)
11. uvjeti za nesmetan pristup, kretanje, boravak i rad osoba smanjene pokretljivosti
- a. Nije primjenjivo
12. način i uvjeti priključenja građevne čestice, odnosno građevine na prometnu površinu i drugu infrastrukturu
- x. (čl.36. st.4.)



- b. (čl.50. st.3.)
 - c. (čl.48. st.15.)
 - d. (čl.51. st.3.)
 - e. (čl.58. st.1.)
 - f. (čl.58. st.3.)
 - g. (čl.58. st.4.)
 - h. (čl.61. st.5.)
 - i. (čl.61. st.6.)
 - j. (čl.62. st.2.)
 - k. (čl.65. st.3.)
 - l. (čl.65. st.4.)
13. uvjeti za rekonstrukciju ili uklanjanje postojeće građevine
- a. Nije primjenjivo
14. pravila provedbe za pomoćne građevine
- a. Nije primjenjivo
15. pravila provedbe za prateće građevine
- b. Nije primjenjivo

Pravila provedbe za ZONE IZVAN GRAĐEVINSKOG PODRUČJA NASELJA, POVRŠINE ZA ISKORIŠTAVANJE MINERALNIH SIROVINA – E3

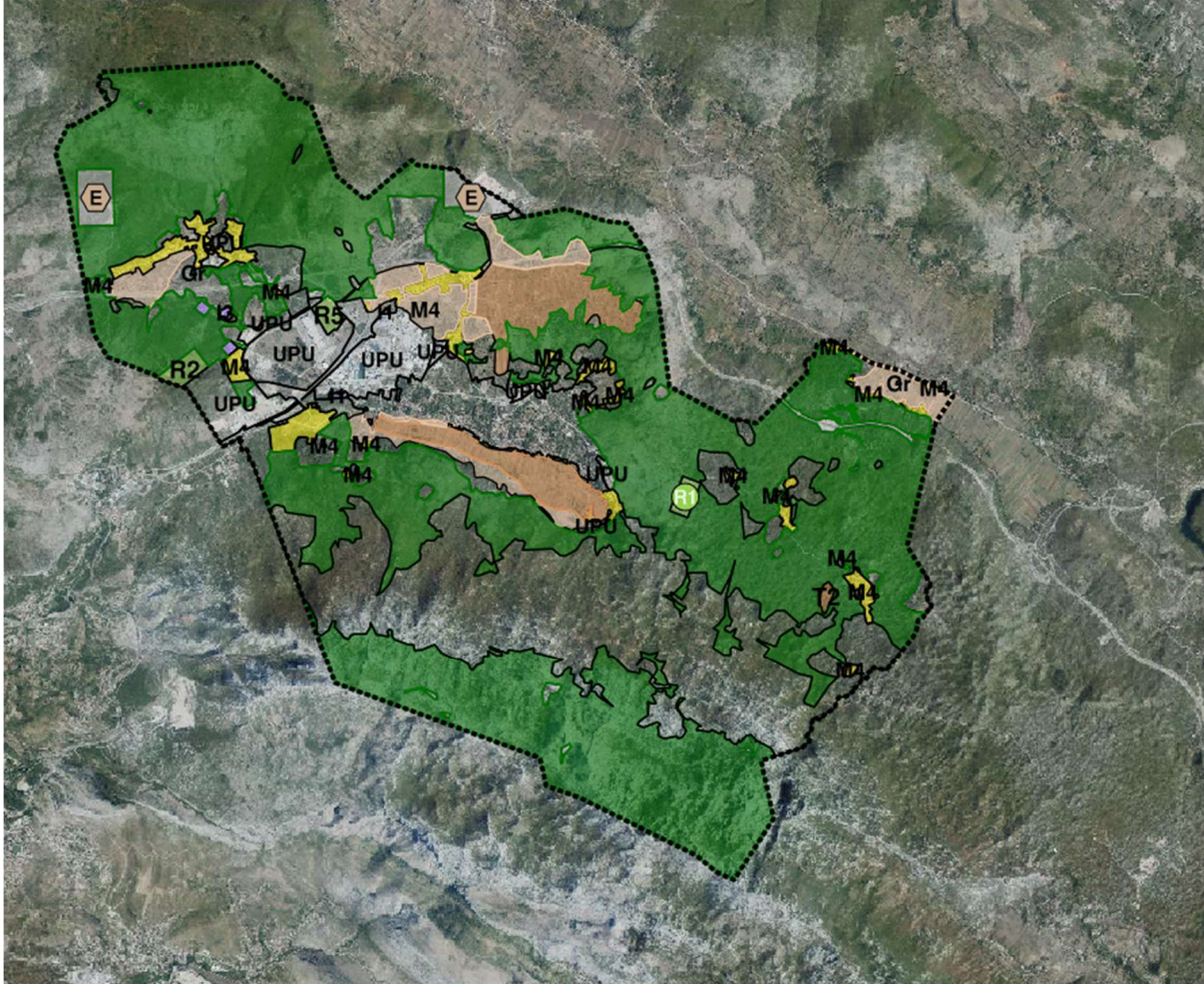
1. oblik i veličina građevne čestice i/ili obuhvat zahvata u prostoru
- n. (čl.43. st.1.)
2. namjena pojedinih građevina na građevnoj čestici ili unutar obuhvata zahvata u prostoru
- y. (čl.10.)
 - z. (čl.43. st.2.)
3. smještaj jedne ili više građevina na građevnoj čestici i/ili unutar obuhvata zahvata u prostoru
- p. (čl.10.)
4. izgrađenost građevne čestice
- o. Nije primjenjivo
5. iskoristivost građevne čestice



-
- b. Nije primjenjivo
6. građevinska (bruto) površina građevina
a. Nije primjenjivo
7. visina i broj etaža građevine
a. Nije primjenjivo
8. veličina građevine koja nije zgrada
a. Nije primjenjivo
9. uvjeti za oblikovanje građevine
a. Nije primjenjivo
10. uvjeti za uređenje građevne čestice, odnosno obuhvata zahvata u prostoru
a. Nije primjenjivo
11. uvjeti za nesmetan pristup, kretanje, boravak i rad osoba smanjene pokretljivosti
a. Nije primjenjivo
12. način i uvjeti priključenja građevne čestice, odnosno građevine na prometnu površinu i drugu infrastrukturu
a. Nije primjenjivo
13. uvjeti za rekonstrukciju ili uklanjanje postojeće građevine
a. Nije primjenjivo
14. pravila provedbe za pomoćne građevine
a. Nije primjenjivo
15. pravila provedbe za prateće građevine
a. Nije primjenjivo

3.1. ISKAZ POVRŠINA I PROSTORNIH POKAZATELJA.

PRIKAZ NAMJENE PROSTORA

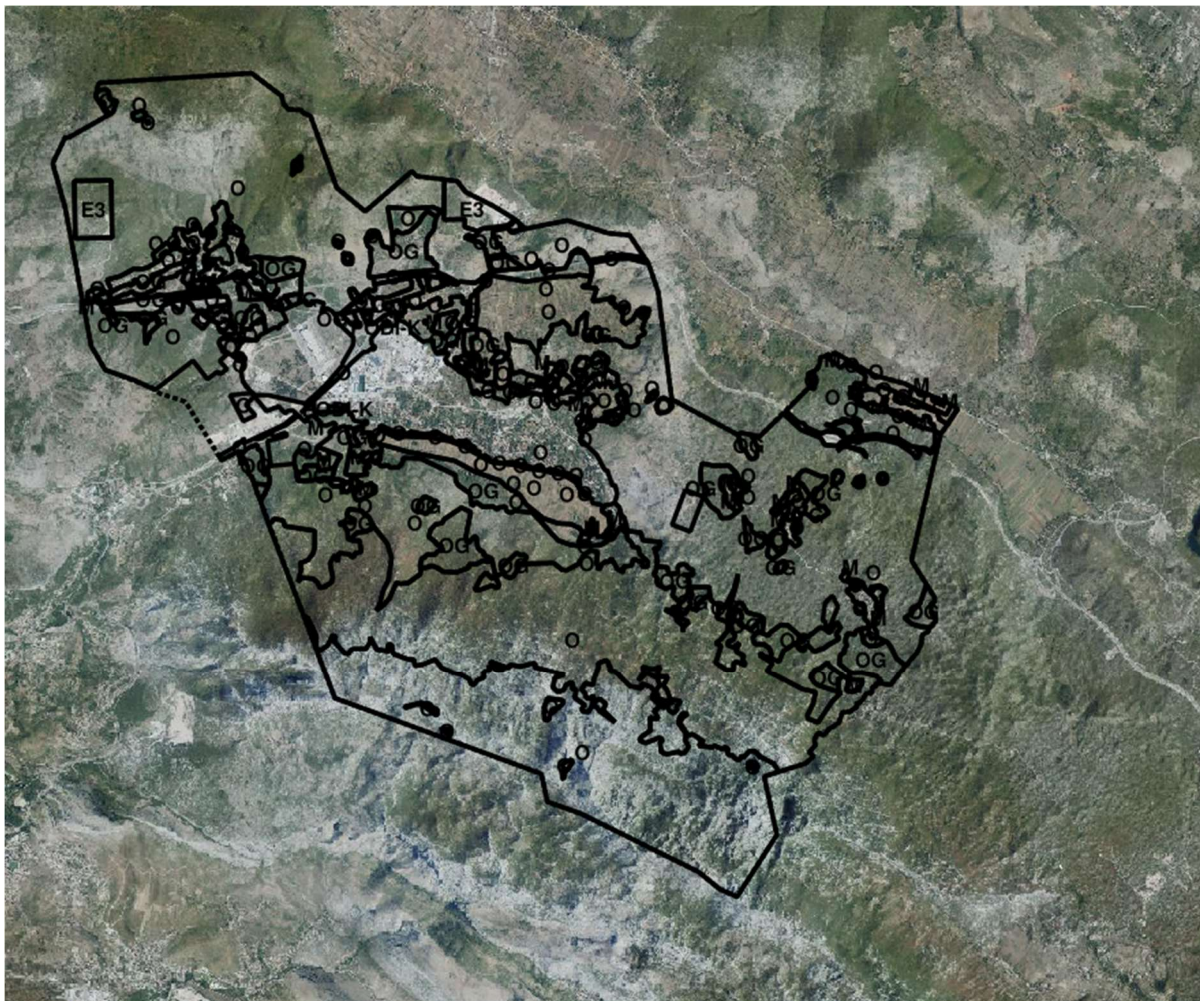


Izvor: ePlanovi editor

primarna namjena kodovi teme	ukupno (kom)	površina (m ²)	duljina (m)
[KN-1-1-3213] (I3) Proizvodna namjena - farma	3	61764	1714
[KN-1-1-3054] (M4) Mješovita namjena	38	1824422	44393
[KN-1-1-1210] (E) Eksploatacija mineralnih sirovina	2	672407	5130
[KN-1-1-3211] (I1) Proizvodna namjena	2	20546	991
[KN-1-1-3402] (T2) Ugostiteljsko-turistička namjena (u izdvojenom građevinskom području izvan naselja) - s gradnjom smještajnih građevina	1	46210	1055
[KN-1-1-3602] (R2) Sportsko-rekreacijska namjena - sportske građevine i centri	1	163751	1719
[KN-1-1-3605] (R5) Sportsko-rekreacijska namjena - zabavni park	1	120534	1459
[KN-1-1-2601] (R1) Sportsko-rekreacijska namjena - golf igralište unutar građevinskog područja	1	119968	1460
[KN-1-1-3290] (Gr) Groblje	3	15510	890
[KN-1-1-3301] Vrijedno zemljište namijenjeno poljoprivredi	3	2445610	17568
[KN-1-1-1310] Zemljište namijenjeno šumi i šumsko zemljište državnog značaja	12	33835933	178951
[KN-1-1-3302] Ostalo zemljište namijenjeno poljoprivredi	13	2318199	34000
[KN-1-1-3399] Ostalo zemljište	98	16537436	173794
[KN-1-1-3994] (UPU) Površina određena urbanističkim planom uređenja	16	5464971	47993



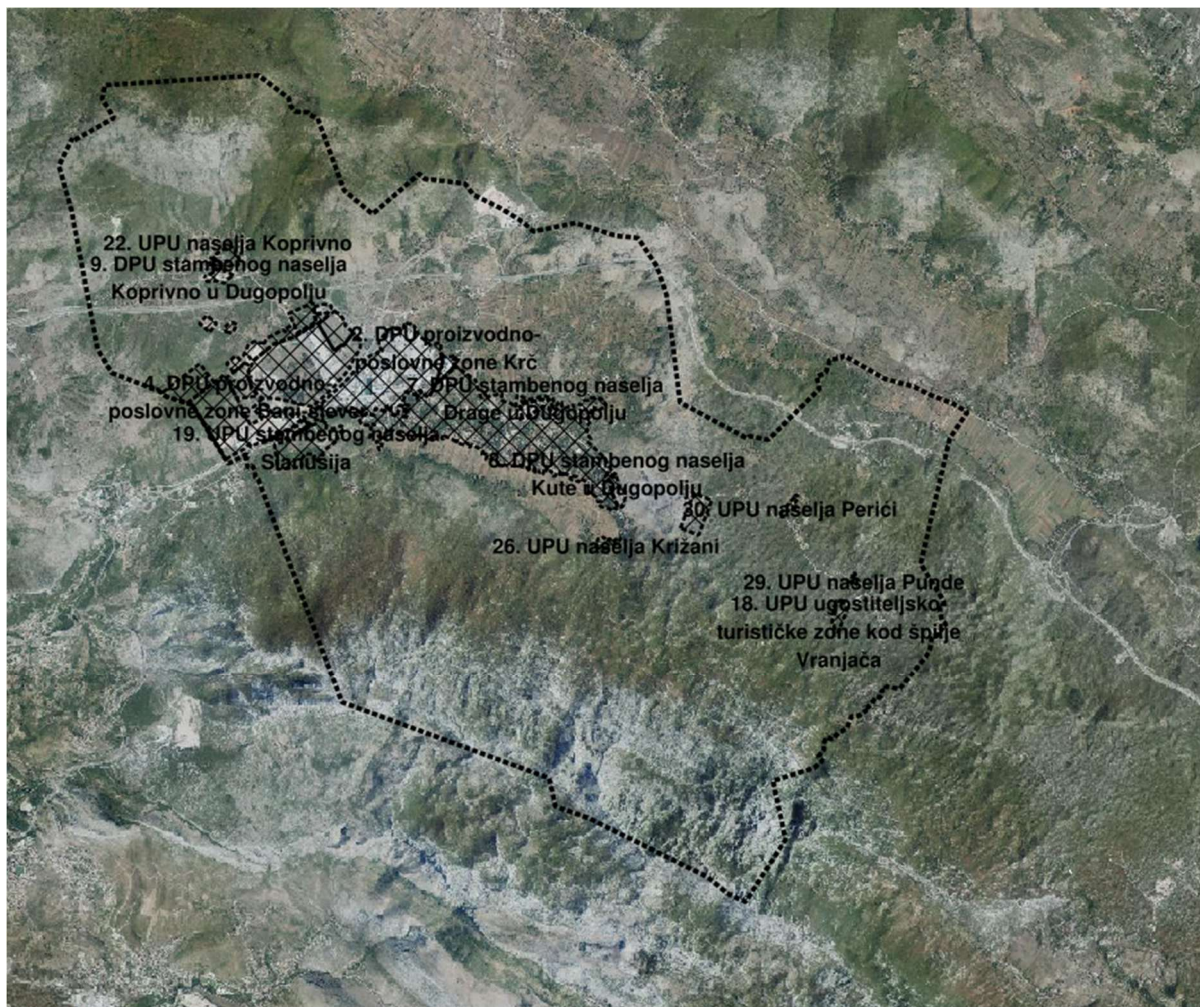
PRIKAZ PRAVILA PROVEDBE



Izvor: ePlanovi editor

Kod teme	oznaka teme	naziv teme	vlastita oznaka naziv	m ²	ima odredbe	pronađene su greške
KN-3-1-3001	[UPR]	Područje pravila provedb E3		672407	Da	Ne
KN-3-1-3001	[UPR]	Područje pravila provedb G		15510	Da	Ne
KN-3-1-3001	[UPR]	Područje pravila provedb M		1444120	Da	Ne
KN-3-1-3001	[UPR]	Područje pravila provedb O		50489892	Da	Ne
KN-3-1-3001	[UPR]	Područje pravila provedb OG		4647303	Da	Ne
KN-3-1-3001	[UPR]	Područje pravila provedb PODI-K		20546	Da	Ne

PRIKAZ SMJERNICE ZA IZRADU PLANOVA UŽIH PODRUČJA / PROVEDBA S DETALJNOŠĆU UPU-A

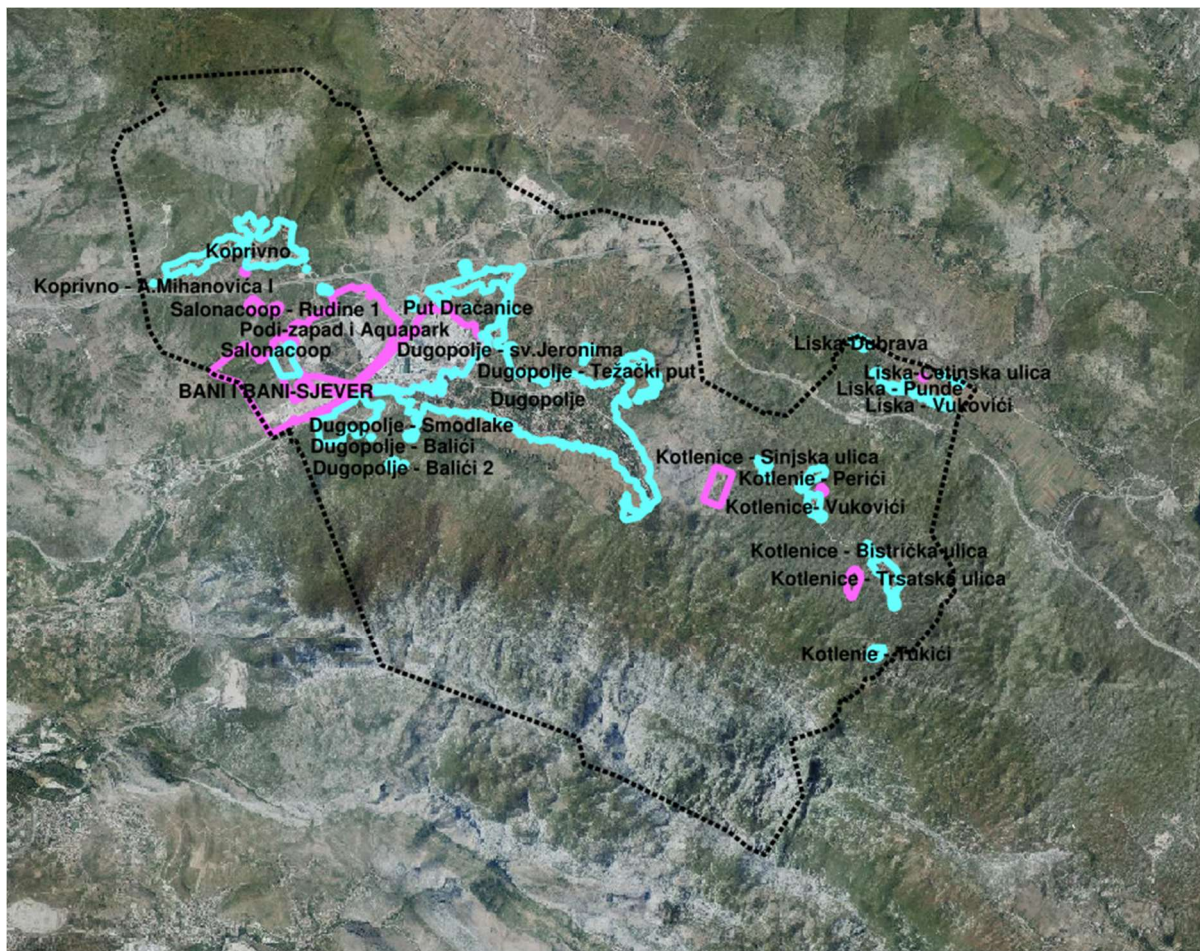


Izvor: ePlanovi editor

Kod teme	znaka tem	naziv teme	vlastita oznaka naziv	m ²	m	ima odredbe	pronađene su greške
KN-3-2-3021	UPU[1]	Područje u obvezi izrade urbanističkog plana uređenja	13. UPU proizvodno-poslovne zone na lokaciji bivših pogona "Salonacoop"-a Vig impex	24720	625 Da	Ne	
KN-3-2-3021	UPU[1]	Područje u obvezi izrade urbanističkog plana uređenja	8. DPU stambenog naselja Kute u Dugopolju	50431	1167 Da	Ne	
KN-3-2-3021	UPU[1]	Područje u obvezi izrade urbanističkog plana uređenja	10. UPU športsko-rekreativne zone Aquapark	120534	1459 Da	Ne	
KN-3-2-3021	UPU[1]	Područje u obvezi izrade urbanističkog plana uređenja	15. UPU proizvodno-poslovne zone na lokaciji bivših pogona "Salonacoop"-a Rudine 2	23650	617 Da	Ne	
KN-3-2-3021	UPU[1]	Područje u obvezi izrade urbanističkog plana uređenja	26. UPU naselja Krizani	28474	932 Da	Ne	
KN-3-2-3021	UPU[1]	Područje u obvezi izrade urbanističkog plana uređenja	29. UPU naselja Punde	10124	474 Da	Ne	
KN-3-2-3021	UPU[1]	Područje u obvezi izrade urbanističkog plana uređenja	7. DPU stambenog naselja Drage u Dugopolju	55807	1676 Da	Ne	
KN-3-2-3021	UPU[1]	Područje u obvezi izrade urbanističkog plana uređenja	22. UPU naselja Koprivno	52576	1235 Da	Ne	
KN-3-2-3021	UPU[1]	Područje u obvezi izrade urbanističkog plana uređenja	1. DPU proizvodno-poslovne zone Podi	1022110	6691 Da	Ne	
KN-3-2-3021	UPU[1]	Područje u obvezi izrade urbanističkog plana uređenja	17. UPU športsko-rekreativna zona Pasike	119968	1460 Da	Ne	
KN-3-2-3021	UPU[1]	Područje u obvezi izrade urbanističkog plana uređenja	28. UPU športsko-rekreativne zone uz UPU Podi - zapad 2	78582	1153 Da	Ne	
KN-3-2-3021	UPU[1]	Područje u obvezi izrade urbanističkog plana uređenja	16. UPU športsko-rekreativne zone Crni ljut	163751	1719 Da	Ne	
KN-3-2-3021	UPU[1]	Područje u obvezi izrade urbanističkog plana uređenja	11. UPU proizvodno-poslovne zone Podi-zapad 2	117975	2985 Da	Ne	
KN-3-2-3021	UPU[1]	Područje u obvezi izrade urbanističkog plana uređenja	30. UPU naselja Perići	18182	826 Da	Ne	
KN-3-2-3021	UPU[1]	Područje u obvezi izrade urbanističkog plana uređenja	9. DPU stambenog naselja Koprivno u Dugopolju	44545	1630 Da	Ne	
KN-3-2-3021	UPU[1]	Područje u obvezi izrade urbanističkog plana uređenja	14. UPU proizvodno-poslovne zone na lokaciji bivših pogona "Salonacoop"-a Rudine 1	13394	472 Da	Ne	
KN-3-2-3021	UPU[1]	Područje u obvezi izrade urbanističkog plana uređenja	4. DPU proizvodno-poslovne zone Bani sjever	663655	5368 Da	Ne	
KN-3-2-3021	UPU[1]	Područje u obvezi izrade urbanističkog plana uređenja	3. UPU proizvodno-poslovne zone Podi - zapad	943428	4251 Da	Ne	
KN-3-2-3021	UPU[1]	Područje u obvezi izrade urbanističkog plana uređenja	18. UPU ugostiteljsko-turističke zone kod špilje Vranjaca	46210	1055 Da	Ne	
KN-3-2-3021	UPU[1]	Područje u obvezi izrade urbanističkog plana uređenja	2. DPU proizvodno-poslovne zone Krč	44479	1246 Da	Ne	
KN-3-2-3021	UPU[1]	Područje u obvezi izrade urbanističkog plana uređenja	6. UPU naselja Dugopolje	2274365	16639 Da	Ne	
KN-3-2-3021	UPU[1]	Područje u obvezi izrade urbanističkog plana uređenja	27. UPU područja Kosiak	96808	1381 Da	Ne	
KN-3-2-3021	UPU[1]	Područje u obvezi izrade urbanističkog plana uređenja	12. UPU proizvodno-poslovne zone na lokaciji bivših pogona "Salonacoop"-a Marinoprema	21772	605 Da	Ne	
KN-3-2-3021	UPU[1]	Područje u obvezi izrade urbanističkog plana uređenja	5. DPU proizvodno-poslovne zone Bani	38281	1450 Da	Ne	
KN-3-2-3021	UPU[1]	Područje u obvezi izrade urbanističkog plana uređenja	19. UPU stambenog naselja Slanušija	283664	2934 Da	Ne	



PRIKAZ GRAĐEVINSKIH PODRUČJA



Izvor: ePlanovi editor

Kod teme	naziv teme	vlastita oznaka naziv	je granica	m ²	m	pronađene su greške
KN-2-1-3202	(GPIN) Izgrađeno		Ne	4573	270	Ne
KN-2-1-3202	(GPIN) Izgrađeno		Ne	2420	226	Ne
KN-2-1-3202	(GPIN) Izgrađeno		Ne	8517	394	Ne
				15510		
KN-2-1-3203	(GPIN) Neizgrađeno		Ne	23650	617	Ne
KN-2-1-3203	(GPIN) Neizgrađeno		Ne	163751	1719	Ne
KN-2-1-3203	(GPIN) Neizgrađeno		Ne	120534	1459	Ne
KN-2-1-3203	(GPIN) Neizgrađeno		Ne	119968	1460	Ne
KN-2-1-3203	(GPIN) Neizgrađeno		Ne	24720	625	Ne
KN-2-1-3203	(GPIN) Neizgrađeno		Ne	13394	472	Ne
KN-2-1-3203	(GPIN) Neizgrađeno		Ne	46210	1055	Ne
KN-2-1-3203	(GPIN) Neizgrađeno		Ne	4558	304	Ne
				547805		
KN-2-1-3205	(GPIN) Posredna provedba		Ne	117975	2985	Ne
KN-2-1-3205	(GPIN) Posredna provedba		Ne	701933	6341	Ne
KN-2-1-3205	(GPIN) Posredna provedba		Ne	44479	1246	Ne
KN-2-1-3205	(GPIN) Posredna provedba		Ne	1022110	6691	Ne
KN-2-1-3205	(GPIN) Posredna provedba		Ne	21772	605	Ne
				1908269		
KN-2-1-3207	(GPIN) Posredna provedba - neizgrađeno		Ne	943428	4251	Ne
KN-2-1-3207	(GPIN) Posredna provedba - neizgrađeno		Ne	78582	1153	Ne
				1022010		
KN-2-1-3302	(GPN) Izgrađeno		Ne	6834	464	Ne
KN-2-1-3302	(GPN) Izgrađeno		Ne	9878	430	Ne
KN-2-1-3302	(GPN) Izgrađeno		Ne	35545	1311	Ne
KN-2-1-3302	(GPN) Izgrađeno		Ne	3062	245	Ne
KN-2-1-3302	(GPN) Izgrađeno		Ne	49255	1226	Ne
KN-2-1-3302	(GPN) Izgrađeno		Ne	19825	599	Ne
KN-2-1-3302	(GPN) Izgrađeno		Ne	1583	167	Ne
KN-2-1-3302	(GPN) Izgrađeno		Ne	7467	417	Ne
KN-2-1-3302	(GPN) Izgrađeno		Ne	3048	312	Ne
KN-2-1-3302	(GPN) Izgrađeno		Ne	7727	437	Ne
KN-2-1-3302	(GPN) Izgrađeno		Ne	30088	1271	Ne
KN-2-1-3302	(GPN) Izgrađeno		Ne	14394	680	Ne
KN-2-1-3302	(GPN) Izgrađeno		Ne	21650	972	Ne
KN-2-1-3302	(GPN) Izgrađeno		Ne	6363	336	Ne
KN-2-1-3302	(GPN) Izgrađeno		Ne	24289	866	Ne
KN-2-1-3302	(GPN) Izgrađeno		Ne	21855	979	Ne
KN-2-1-3302	(GPN) Izgrađeno		Ne	4747	349	Ne
KN-2-1-3302	(GPN) Izgrađeno		Ne	16746	589	Ne
KN-2-1-3302	(GPN) Izgrađeno		Ne	7029	429	Ne
KN-2-1-3302	(GPN) Izgrađeno		Ne	65323	1293	Ne
KN-2-1-3302	(GPN) Izgrađeno		Ne	24793	703	Ne
KN-2-1-3302	(GPN) Izgrađeno		Ne	1113	157	Ne
KN-2-1-3302	(GPN) Izgrađeno		Ne	15858	522	Ne
KN-2-1-3302	(GPN) Izgrađeno		Ne	18785	768	Ne
KN-2-1-3302	(GPN) Izgrađeno		Ne	153226	2860	Ne
KN-2-1-3302	(GPN) Izgrađeno		Ne	11512	528	Ne
KN-2-1-3302	(GPN) Izgrađeno		Ne	4320	339	Ne



KN-2-1-3302	(GPN) Izgrađeno		Ne	91165	3496	Ne
KN-2-1-3302	(GPN) Izgrađeno		Ne	57597	1323	Ne
KN-2-1-3302	(GPN) Izgrađeno		Ne	20122	1040	Ne
KN-2-1-3302	(GPN) Izgrađeno		Ne	1261	143	Ne
KN-2-1-3302	(GPN) Izgrađeno		Ne	22753	744	Ne
KN-2-1-3302	(GPN) Izgrađeno		Ne	1773	205	Ne
KN-2-1-3302	(GPN) Izgrađeno		Ne	10108	449	Ne
KN-2-1-3302	(GPN) Izgrađeno		Ne	858	135	Ne
KN-2-1-3302	(GPN) Izgrađeno		Ne	6763	413	Ne
KN-2-1-3302	(GPN) Izgrađeno		Ne	3133	227	Ne
KN-2-1-3302	(GPN) Izgrađeno		Ne	8395	421	Ne
KN-2-1-3302	(GPN) Izgrađeno		Ne	1703	172	Ne
KN-2-1-3302	(GPN) Izgrađeno		Ne	47369	1129	Ne
KN-2-1-3302	(GPN) Izgrađeno		Ne	925	127	Ne
				860980		
KN-2-1-3303	(GPN) Neizgrađeno		Ne	5812	523	Ne
KN-2-1-3303	(GPN) Neizgrađeno		Ne	12394	660	Ne
KN-2-1-3303	(GPN) Neizgrađeno		Ne	47625	1507	Ne
KN-2-1-3303	(GPN) Neizgrađeno		Ne	20828	694	Ne
KN-2-1-3303	(GPN) Neizgrađeno		Ne	280303	2995	Ne
KN-2-1-3303	(GPN) Neizgrađeno		Ne	1542	211	Ne
KN-2-1-3303	(GPN) Neizgrađeno		Ne	28740	1021	Ne
KN-2-1-3303	(GPN) Neizgrađeno		Ne	917	134	Ne
KN-2-1-3303	(GPN) Neizgrađeno		Ne	33931	1143	Ne
KN-2-1-3303	(GPN) Neizgrađeno		Ne	7990	426	Ne
KN-2-1-3303	(GPN) Neizgrađeno		Ne	96808	1381	Ne
KN-2-1-3303	(GPN) Neizgrađeno		Ne	6342	421	Ne
KN-2-1-3303	(GPN) Neizgrađeno		Ne	4341	285	Ne
KN-2-1-3303	(GPN) Neizgrađeno		Ne	15988	687	Ne
KN-2-1-3303	(GPN) Neizgrađeno		Ne	547	116	Ne
KN-2-1-3303	(GPN) Neizgrađeno		Ne	1938	201	Ne
KN-2-1-3303	(GPN) Neizgrađeno		Ne	981	128	Ne
KN-2-1-3303	(GPN) Neizgrađeno		Ne	994	143	Ne
KN-2-1-3303	(GPN) Neizgrađeno		Ne	708	137	Ne
KN-2-1-3303	(GPN) Neizgrađeno		Ne	2031	229	Ne
KN-2-1-3303	(GPN) Neizgrađeno		Ne	23735	1030	Ne
KN-2-1-3303	(GPN) Neizgrađeno		Ne	7539	575	Ne
KN-2-1-3303	(GPN) Neizgrađeno		Ne	75042	2065	Ne
KN-2-1-3303	(GPN) Neizgrađeno		Ne	56597	1677	Ne
KN-2-1-3303	(GPN) Neizgrađeno		Ne	2181	190	Ne
KN-2-1-3303	(GPN) Neizgrađeno		Ne	1883	174	Ne
KN-2-1-3303	(GPN) Neizgrađeno		Ne	471	89	Ne
KN-2-1-3303	(GPN) Neizgrađeno		Ne	65	54	Ne
KN-2-1-3303	(GPN) Neizgrađeno		Ne	1702	175	Ne
KN-2-1-3303	(GPN) Neizgrađeno		Ne	757	119	Ne
KN-2-1-3303	(GPN) Neizgrađeno		Ne	3968	258	Ne
KN-2-1-3303	(GPN) Neizgrađeno		Ne	757	127	Ne
KN-2-1-3303	(GPN) Neizgrađeno		Ne	628	105	Ne
KN-2-1-3303	(GPN) Neizgrađeno		Ne	75325	2454	Ne
KN-2-1-3303	(GPN) Neizgrađeno		Ne	8606	507	Ne



KN-2-1-3303	(GPN) Neizgrađeno		Ne	9512	590	Ne
KN-2-1-3303	(GPN) Neizgrađeno		Ne	2927	330	Ne
KN-2-1-3303	(GPN) Neizgrađeno		Ne	115745	3325	Ne
KN-2-1-3303	(GPN) Neizgrađeno		Ne	3171	272	Ne
KN-2-1-3303	(GPN) Neizgrađeno		Ne	18059	823	Ne
				979430		
KN-2-1-3305	(GPN) Posredna provedba		Ne	12142	614	Ne
KN-2-1-3305	(GPN) Posredna provedba		Ne	3360	282	Ne
KN-2-1-3305	(GPN) Posredna provedba		Ne	55807	1676	Ne
KN-2-1-3305	(GPN) Posredna provedba		Ne	52576	1235	Ne
KN-2-1-3305	(GPN) Posredna provedba		Ne	50431	1167	Ne
KN-2-1-3305	(GPN) Posredna provedba		Ne	18182	826	Ne
KN-2-1-3305	(GPN) Posredna provedba		Ne	16332	533	Ne
KN-2-1-3305	(GPN) Posredna provedba		Ne	2274365	16639	Ne
KN-2-1-3305	(GPN) Posredna provedba		Ne	44545	1630	Ne
KN-2-1-3305	(GPN) Posredna provedba		Ne	6953	334	Ne
				2534693		
KN-2-1-3301	Građevinsko područje naselja (GPN)	Koprivno-Vukovarska ulica IV	Da	1583	167	Ne
KN-2-1-3301	Građevinsko područje naselja (GPN)	Dugopolje - Gospe u dnu polja	Da	1722	169	Ne
KN-2-1-3301	Građevinsko područje naselja (GPN)	Liska - Punde	Da	36430	1637	Ne
KN-2-1-3301	Građevinsko područje naselja (GPN)	Dugopolje - Težački put	Da	20828	694	Ne
KN-2-1-3301	Građevinsko područje naselja (GPN)	Dugopolje - Ivana Meštrovića	Da	38341	1558	Ne
KN-2-1-3301	Građevinsko područje naselja (GPN)	13. UPU proizvodno-poslovne zone na lokaciji bivših pogona "Salona	Da	381099	4355	Ne
KN-2-1-3301	Građevinsko područje naselja (GPN)	Koprivno	Da	554526	8101	Ne
KN-2-1-3301	Građevinsko područje naselja (GPN)	Liska - Vladovići	Da	8606	507	Ne
KN-2-1-3301	Građevinsko područje naselja (GPN)	Dugopolje - Smodlake	Da	12269	546	Ne
KN-2-1-3301	Građevinsko područje naselja (GPN)	Liska-Dubrava	Da	24793	703	Ne
KN-2-1-3301	Građevinsko područje naselja (GPN)	Liska-Put sv. Luke	Da	3062	245	Ne
KN-2-1-3301	Građevinsko područje naselja (GPN)	Liska-Cetinska ulica	Da	8395	421	Ne
KN-2-1-3301	Građevinsko područje naselja (GPN)	Dugopolje - Balići 2	Da	3048	312	Ne
KN-2-1-3301	Građevinsko područje naselja (GPN)	Kotlenice - Trsatska ulica	Da	115188	2343	Ne
KN-2-1-3301	Građevinsko područje naselja (GPN)	Koprivno - Vukovarska ulica III	Da	9758	436	Ne
KN-2-1-3301	Građevinsko područje naselja (GPN)	Put Dračnice	Da	1113	157	Ne
KN-2-1-3301	Građevinsko područje naselja (GPN)	Kotlenie - Perići	Da	45037	1133	Ne
KN-2-1-3301	Građevinsko područje naselja (GPN)	Kotlenie - Vladovići	Da	19204	821	Ne
KN-2-1-3301	Građevinsko područje naselja (GPN)	Dugopolje - Balići	Da	11810	483	Ne
KN-2-1-3301	Građevinsko područje naselja (GPN)	Kotlenie - Vukovići	Da	49255	1226	Ne
KN-2-1-3301	Građevinsko područje naselja (GPN)	Kotlenie - Sinjska ulica	Da	1773	205	Ne
KN-2-1-3301	Građevinsko područje naselja (GPN)	Dugopolje-Zagrebačka ulica	Da	9878	430	Ne
KN-2-1-3301	Građevinsko područje naselja (GPN)	Liska - Vukovići	Da	38662	1508	Ne
KN-2-1-3301	Građevinsko područje naselja (GPN)	Dugopolje	Da	2935117	26446	Ne
KN-2-1-3301	Građevinsko područje naselja (GPN)	Kotlenie - Tukići	Da	22753	744	Ne
KN-2-1-3301	Građevinsko područje naselja (GPN)	Dugopolje - sv. Jeronima	Da	6363	336	Ne
KN-2-1-3301	Građevinsko područje naselja (GPN)	Kotlenie - Bistrička ulica	Da	13229	630	Ne
KN-2-1-3301	Građevinsko područje naselja (GPN)	Koprivno - A.Mihanovića I	Da	1261	143	Ne
				4375103		
KN-2-1-3201	Izdvojeno građevinsko područje izvan naselja (GPIN)	17. UPU športsko-rekreacijska zona Pasike	Da	119968	1460	Ne
KN-2-1-3201	Izdvojeno građevinsko područje izvan naselja (GPIN)	Salonacoop - Rudine 2	Da	23650	617	Ne
KN-2-1-3201	Izdvojeno građevinsko područje izvan naselja (GPIN)	Salonacoop	Da	24720	625	Ne
KN-2-1-3201	Izdvojeno građevinsko područje izvan naselja (GPIN)	BANI I BANI-SJEVER	Da	865683	7181	Ne
KN-2-1-3201	Izdvojeno građevinsko područje izvan naselja (GPIN)	Salonacoop - Rudine 1	Da	13394	472	Ne
KN-2-1-3201	Izdvojeno građevinsko područje izvan naselja (GPIN)	Podi-zapad i Aquapark	Da	1282291	5025	Ne
KN-2-1-3201	Izdvojeno građevinsko područje izvan naselja (GPIN)	Groblje-Kotlenie	Da	8517	394	Ne
KN-2-1-3201	Izdvojeno građevinsko područje izvan naselja (GPIN)	Dugopolje - Podi	Da	1071147	7098	Ne
KN-2-1-3201	Izdvojeno građevinsko područje izvan naselja (GPIN)	Groblje-Liska	Da	2420	226	Ne
KN-2-1-3201	Izdvojeno građevinsko područje izvan naselja (GPIN)	18. UPU ugostiteljsko-turističke zone kod špilje Vranjača	Da	46210	1055	Ne
KN-2-1-3201	Izdvojeno građevinsko područje izvan naselja (GPIN)	Groblje-Koprivno	Da	4573	270	Ne
				3462573		